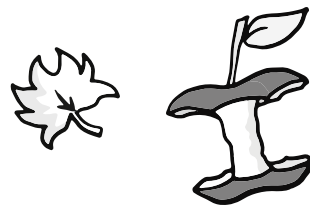


TOUS LES DÉCHETS BIOLOGIQUES



de la cuisine, comme les restes de nourriture ou les aliments avariés, doivent être déposés dans la poubelle à déchets organiques.



- ✓ Epluchures de fruits et légumes
- ✓ Restes de nourriture crus et cuits
- ✓ Restes de poisson et de viande
- ✓ Restes alimentaires
- ✓ Marc de café, filtres à café, sachets de thé
- ✓ Coques de noix et coquilles d'œufs
- ✓ Produits laitiers (non liquides)
- ✓ Déchets de taille des haies et gazon tondu

Pour collecter les déchets organiques humides:

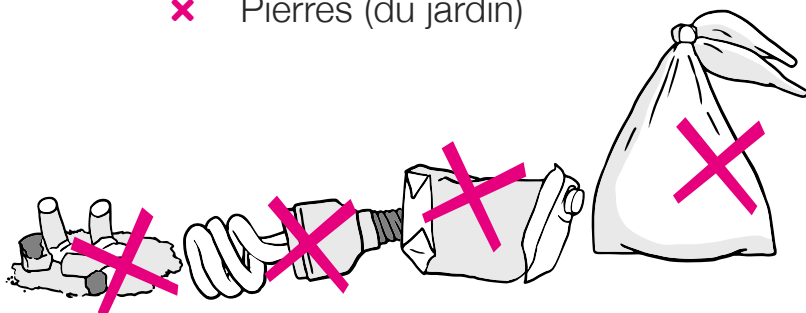
- ✓ Essuie-tout, sacs en papier
- ✓ Papier journal



NE VONT PAS DANS LA POUBELLE À DÉCHETS ORGANIQUES

tous les déchets qui ne sont pas d'origine organique, comme le plastique, le verre, le métal ou le papier.

- ✗ Plastique, sacs en plastique
- ✗ Verre
- ✗ Métal
- ✗ Emballages
- ✗ Cuir et vêtements
- ✗ Couches de bébé
- ✗ Sacs d'aspirateur
- ✗ Litière de chat ou d'autres animaux
- ✗ Médicaments
- ✗ Papier, carton et journaux
- ✗ Restes de tabac, par ex. cendres
- ✗ Produits en bois et laine de bois
- ✗ Pierres (du jardin)



Les déchets organiques sont transformés en précieux compost bio et en bioénergie neutre en émissions de CO₂. Collectez les déchets organiques et contribuez à la protection du climat. Plus d'informations sur wirfuerbio.de/was-darf-rein

Stadtbildpflege
Kaiserslautern
Abfall . Straßen . Grün

#WIRFUERBIO